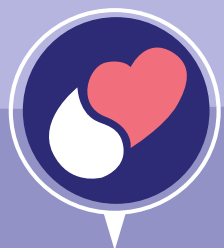


¿Sabías?
Usted que?



El Oklahoma Mothers' Milk Bank es un banco de leche humana sin fines de lucros que sirve las familias en el medio oeste.

Nos aseguramos de que nuestra leche materna donada es segura y se cumple con los requisitos de la Asociación de Bancos de Leche Humana de Norteamérica (Human Milk Banking Association of North America).

Apoyado por



Mobilizing the Healing Power of Donor Milk



Oklahoma State Department of Health
COBA Coalition of Oklahoma
Breastfeeding Advocates



Kansas
Breastfeeding
Coalition, Inc.

Oklahoma Mothers' Milk Bank

www.okmilkbank.org
940 NE 13th St Garrison Tower #1220,
Oklahoma City, Oklahoma 73104
(405) 297-5683

Línea directa de lactancia de Oklahoma

1 (877) 271-MILK
O manda OK2BF a 61222
Disponibles fuera de Oklahoma



Su leche materna

durante el luto

Contestándole sus preguntas sobre la lactancia tras la pérdida de su bebé.

¿POR QUÉ ME SALE LECHE?

después de perder a mi bebé

El nacimiento de su bebé aumenta las hormonas que envían una señal a su cuerpo para comenzar con la producción de leche. Su leche va a aumentar de 3-5 días después del parto. Las mamas se sentirán más llenas y puede que empiecen a gotear leche. Si la producción de leche aumenta o ha estado produciendo leche por un tiempo, usted tiene algunas opciones.

Quiero extraer

mi leche materna

Puede extraer la leche por un breve periodo o durante más tiempo. Puede extraer leche de las mamas con las manos o con un extractor (sacaleche).

A medida que la leche siga aumentando, puede extraer en intervalos cuando quiera. Extrayendo ocho veces al día le ayudaría a aumentar la producción de leche por si quiere donarla.

Los residentes de Kansas pueden encontrar ayuda con la lactancia local a ksbreastfeeding.org/local-resources/



Quiero dejar

de producir leche

No hacer nada para extraer la leche o estimular las mamas enviara una señal al cuerpo para secar la leche materna. Puede tardar una semana o más y puede que se siente incomoda. Un sostén cómodo y compresiones frías por las mamas puede ayudarle con la hinchazón.

Envolver las mamas fuertemente no se recomienda. Puede causar un conducto lácteo obstruido e infecciones de las mamas.

Si tiene dolor, enrojecimiento o calor en las mamas, o tiene síntomas como los de la gripe, contacta su médico o asesor de lactancia.

¿Como puedo donar mi leche materna?

Donar su leche materna al Oklahoma Mother's Milk Bank es una manera segura en la cual puede ayudar a los bebés enfermos y prematuros. Algunas madres de luto se encuentran que donar la leche materna es una manera especial de honrar a su bebé perdido. Si tiene leche materna guardada en el congelador puede donarla al banco de leche. Los pasos son simples.



Llama para el examen de admisión o postularse en línea a okmilkbank.org



Completa y devolver el formulario de la historia médica.



Ten una extracción de sangre, los costes serán cubiertos por el banco de leche.

Cuando ha estado aprobada como donante puede comenzar a dejar la leche almacenada. Puede ser una donante por el tiempo que quiera. Encuentra un lugar para dejar la leche a okmilkbank.org/okc-drop-off-locations/



Lugares para dejar leche en Kansas: Chanute, Kansas City metro, Manhattan, Salina, Topeka, and Wichita